



ИЗМЕРЕНИЕ ВОДЫ

**JM**

**ВОДОСЧЕТЧИК КРЫЛЬЧАТЫЙ
ОДНОСТРУЙНЫЙ МОКРОГО ТИПА**



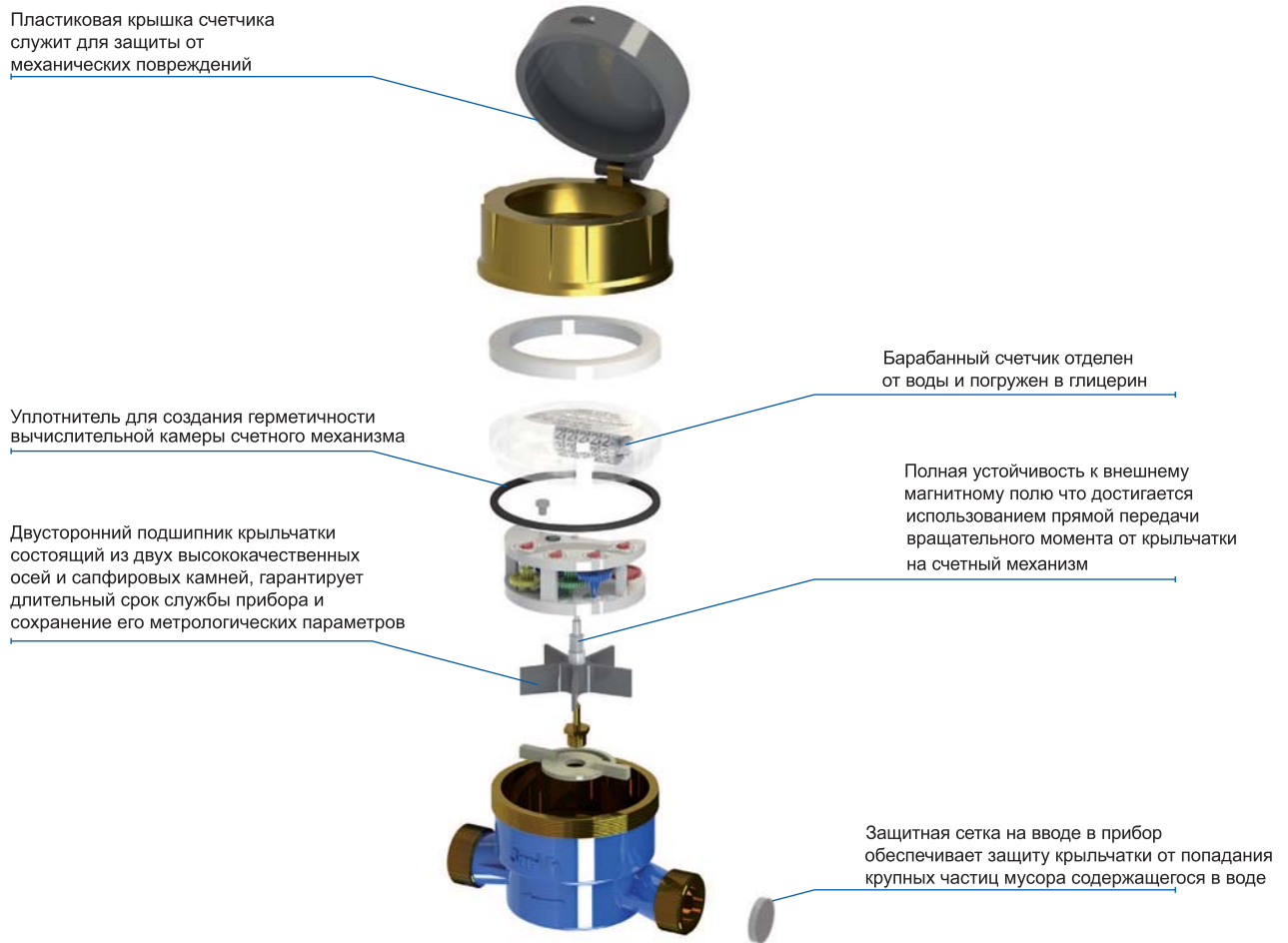
JM является одноструйным счетчиком воды мокрого типа. Главным преимуществом данного счетчика является непосредственная передача вращения от крыльчатки в вычислительный механизм, что делает его абсолютно невосприимчивым к любым магнитным полям. Дополнительно следует подчеркнуть инженерное решение заключающееся в заполнении зоны барабанчиков счетного механизма раствором глицерина, что позволяет защитить счетный механизм от попадания мусора и окалина которые могут содержаться в воде проходящей через счетчик. Прибор выполнен в соответствии с директивой MID и имеет измерительный диапазон равный R=160 (ранее метрологический класс С).

ПРИМЕНЕНИЕ

Предназначен для измерения объема и расхода предоставленной холодной воды температурой до 30°C или до 50°C в квартирном или домовом учете при небольших расходах воды и максимальном рабочем давлении в 16 бар. Конструкция счетчика позволяет его устанавливать в водопроводных сетях в горизонтальном положении (H) с счетным механизмом направленным вверх, так и в вертикальном положении (V) с счетным механизмом направленным в сторону.



APATOR



ПРЕИМУЩЕСТВА СЧЕТЧИКА JM

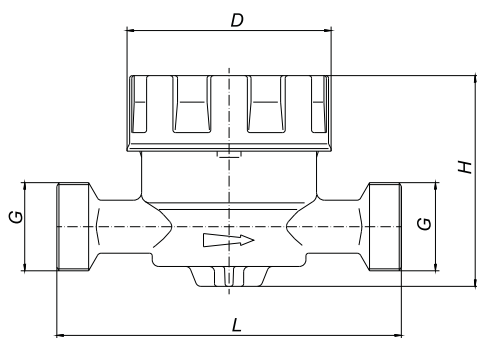
- Высокое качество за низкую цену:
 - Простая и надежная конструкция благодаря эффективной защите счетного механизма от конденсата и загрязнений – вычислительная камера отделена от измерительной, а барабан погружен в глицерин.
 - Высокий срок эксплуатации прибора благодаря использованию материалов устойчивых к стиранию, например крыльчатка установлена на сапфировых подшипниках что обеспечивает её стабильность.
 - Высокие антикоррозийные свойства лакокрасочного покрытия (порошково-эпоксидная краска).
- Комфортная установка прибора благодаря использованию стандартных монтажных длин и диаметров.
- Точное измерение в большом диапазоне расходов благодаря полной устойчивости к внешнему магнитному полю.

ОСОБЕННОСТИ

- Непосредственная передача оборотов от крыльчатки к счетному механизму, отсутствие магнитной муфты.
- Защита от сжатия благодаря использованию минерального стекла счетного механизма.
- Водомер не требует использования прямых участков перед и за прибором при условии использования комплектных штуцеров.
- Латунный корпус.
- Низкий порог запуска.

ТЕХНИЧЕСКАЯ ИНФОРМАЦИЯ

Параметр				JM 2,5	JM 4
Диаметр номинальный	DN	mm		15	20
Непрерывный расход	Q_3	m^3/h		2,5	4,0
Максимальный расход	Q_4	m^3/h		3,125	5,0
Переходный расход	H	Q_2	dm^3/h	25	40
	V			50	80
Минимальный расход	H	Q_1	dm^3/h	15,6	25
	V			31,25	50
Порог чувствительности		-	dm^3/h	3,5	6
Диапазон измерений R	H	Q_3/Q_1	-	160	
	V			80	
Соотношение Q_2/Q_1		-	-	1,6	
Температурный класс (номинальная рабочая температура)		-	-	T30, T50	
Класс устойчивости к потоку		-	-	U0, D0	
Диапазон показаний		-	m^3	99 999	
Точность показаний		-	m^3	0,00005	
Максимальное давление	P_{max}	MPa		1,6	
Максимальная потеря давления	Δp	kPa		63	
Допустимое значение ошибки в диапазоне: $Q_3 \leq Q \leq Q_4$	ϵ	%		± 2	
Допустимое значение ошибки в диапазоне: $Q_1 \leq Q < Q_2$	ϵ	%		± 5	
Наружная резьба	G	cal		G3/4	G1
Высота	H	mm		80	
Длина	L	mm		110	130
Диаметр	D	mm		77	
Вес (без штуцеров)		-	kg	0,4	0,5



ТИПИЧНАЯ СХЕМА ОШИБОК

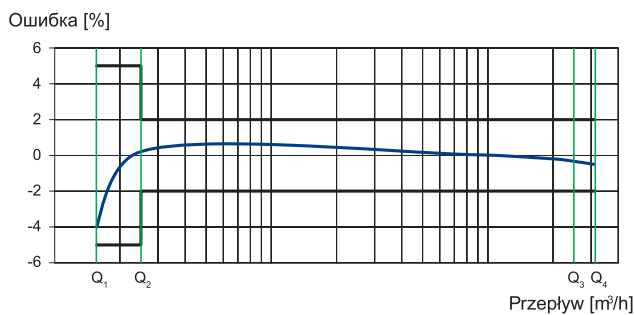
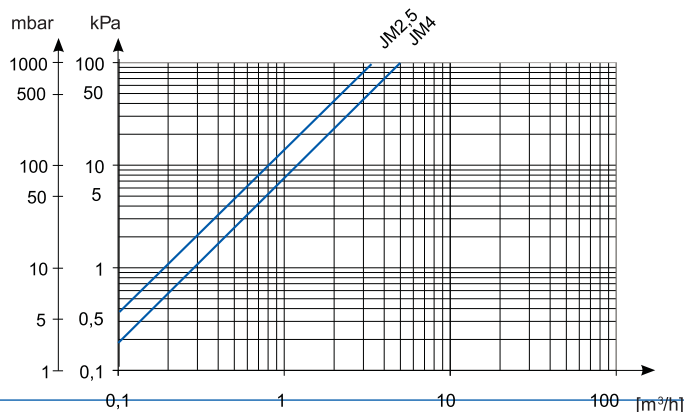
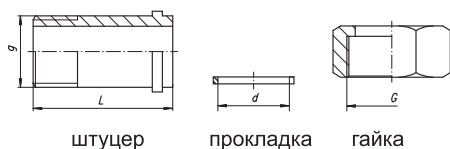


ГРАФИК ПОТЕРИ ДАВЛЕНИЯ



Элементы монтажного комплекта



DN	G	g	d	L
	cale	cale	mm	mm
15	3/4	1/2	17	40
20	1	3/4	23	50



СООТВЕТСТВИЕ СТАНДАРТАМ И НОРМАМ

- Директива 2004/22/ЕС Европейского парламента и Совета Европы от 31 марта 2004г. в делах измерительных приборов.
- OIML R49:2004 i 2006 - Водомеры предназначенные для измерения питьевой и подогретой воды.
- PN-EN-14154:2005 - Водомеры. Часть 1 ÷ 3.
- Сертификат соответствия типа WE - nr TCM 142/09-4695
- Классификация внешних электромагнитных и механических помех - класс B
- PN-EN-14154-3:2005:A1
- Классификация внешних механических помех - класс MI - согласно RMG с 18.12.2006г.
- Классификация внешних электромагнитных помех - класс E1 - согласно RMG с 18.12.2006г.



Apator Powogaz S.A.
ul. Klemensa Janickiego 23/25, 60-542 Poznań
e-mail: handel@powogaz.com.pl
sekretariat: tel. +48 61 8418 101, fax +48 61 8470 192
dział handlowy: tel. +48 61 8418 133, 136, 138, 148
dział eksportu: tel. +48 61 8418 139

www.apator.com