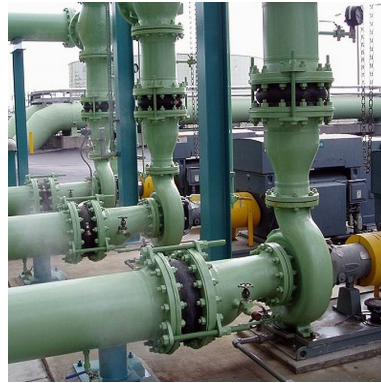


КОМПЕНСАТОР ГУМОВИЙ
(ВІБРОВСТАВКА)
одно/двосферне виконання

СЕРІЯ **41A**



СТАБІЛІЗАЦІЯ ТРУБОПРОВІДІВ

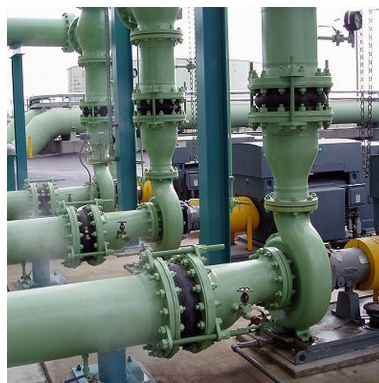


ЗАСТОСУВАННЯ:

- Призначений для максимального зниження механічних вібрацій та зменшення шуму від роботи насосів (компресорів), переданих по трубопровідній системі, а також для компенсації теплових, механічних і монтажних зміщень і поглинання гідроударів.
- Робоче середовище: вода, повітря, слабоагресивні середовища.

СЕРІЯ 41А

ВІБРОВСТАВКА ФЛАНЦЕВА
ОДНОСФЕРНА

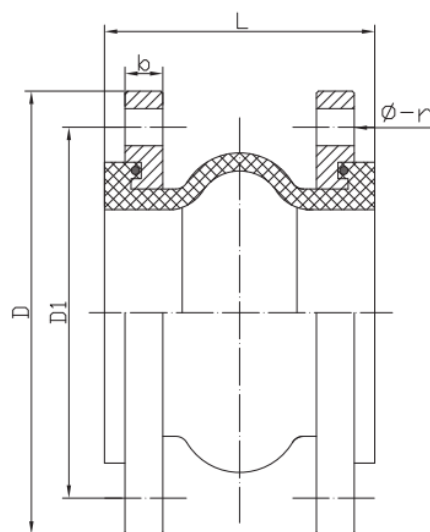


ОСНОВНІ ХАРАКТЕРИСТИКИ:

- мінімальні втрати напору;
- повний прохід;
- герметичність 100%;
- двонаправлений потік;
- для монтажу не потрібні прокладки;
- розривний тиск не менше 60 bar;
- робоча температура -10...110°C;
- для температур понад 80°C максимальний робочий тиск становить 3 bar.

СТАНДАРТИ:

- гідростатичні випробування EN 12266-1, клас А;
- європейський сертифікат відповідності CE;
- фланці згідно ISO 7005-1 (EN1092-2).

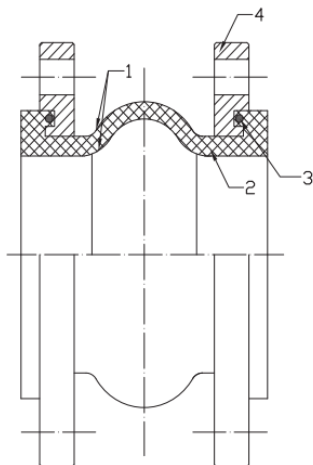
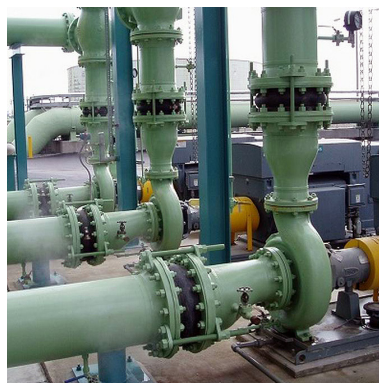


РОЗМІРИ DN 32 - DN 600

DN	L	Bara	PN 10				PN 16				ЗМІЩЕННЯ			
			D	D1	b	Ø-n	D	D1	b	Ø-n	Розтяг.	Стиск.	Зсув	Кут.
32	95	2,6	140	100	14	18-4	140	100	14	18-4	6	9	9	15°
40	95	3,1	150	110	14	18-4	150	110	14	18-4	6	10	9	15°
50	105	4,2	165	125	15	18-4	165	125	15	18-4	7	10	10	15°
65	115	5,2	185	145	15	18-4	185	145	15	18-4	7	13	11	15°
80	130	6,2	200	160	17	18-8	200	160	17	18-8	8	15	12	15°
100	135	7,5	220	180	17	18-8	220	180	17	18-8	10	19	13	15°
125	170	10,3	250	210	19	18-8	250	210	19	18-8	12	19	13	15°
150	180	12,8	285	240	19	22-8	285	240	19	22-8	12	20	14	15°
200	205	18,6	340	295	21	22-8	340	295	21	22-12	16	25	22	15°
250	240	27,2	395	350	23	22-12	405	0355	23	26-12	16	25	22	15°
300	260	34,5	445	400	22	22-12	460	410	24	26-12	16	25	22	15°
350	255	45,6	505	460	22	22-16	520	470	26	26-16	16	25	22	15°
400	255	58,4	565	515	22	26-16	580	525	28	30-16	16	25	22	15°
450	255	68,0	615	565	22	26-20	640	585	28	30-20	16	25	22	15°
500	255	90,2	670	620	24	26-20	715	650	30	33-20	16	25	22	15°
600	260	122,5	780	725	23	30-20	840	770	31	36-20	16	25	22	15°

СЕРІЯ 41А

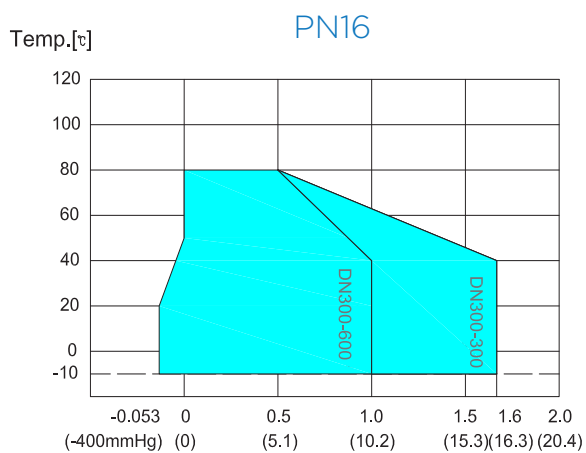
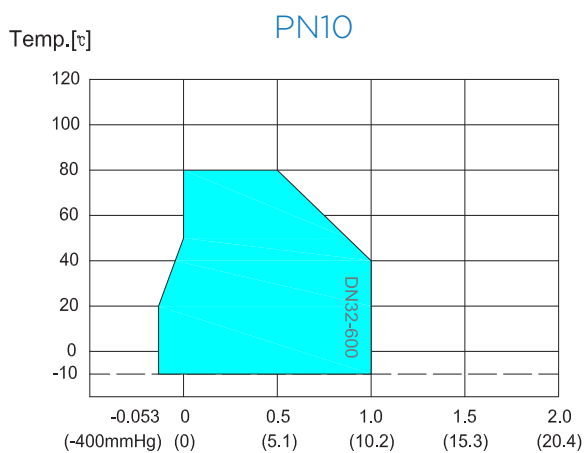
ВІБРОВСТАВКА ФЛАНЦЕВА
ОДНОСФЕРНА



МАТЕРІАЛИ

1	ГУМОВИЙ КОРПУС	EPDM / NBR
2	АРМУВАННЯ	ТКАНИЙ КОРД
3	ПРИТИСКНІ КІЛЬЦЯ	СТАЛЕВИЙ ДРІТ
4	ФЛАНЦІ	СТАЛЬ Q235

РОБОЧИЙ ТИСК / ТАБЛИЦЯ ТЕМПЕРАТУР



РОЗМІРИ DN 700 - DN 1000

DN	L	PN 10				PN 16				ЗМІЩЕННЯ			
		D	D1	b	Ø-n	D	D1	b	Ø-n	Розтяг.	Стиск.	Зсув	Кут.
700	260	895	840	30	30-24	910	840	36	36-24	6	9	9	15°
800	260	1015	950	32	33-24	1025	950	38	39-24	6	10	9	15°
900	260	1115	1050	34	33-28	1125	1050	40	39-28	7	10	10	15°
1000	260	1230	1160	34	36-28	1255	1170	42	42-28	7	13	11	15°

Види деформацій, які компенсує фланцева вібровставка



Вібрація



Стискання



Розтягування



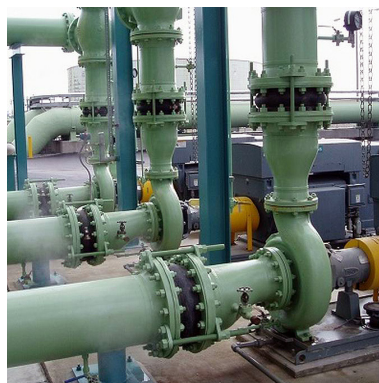
Бічне зміщення (зсув)



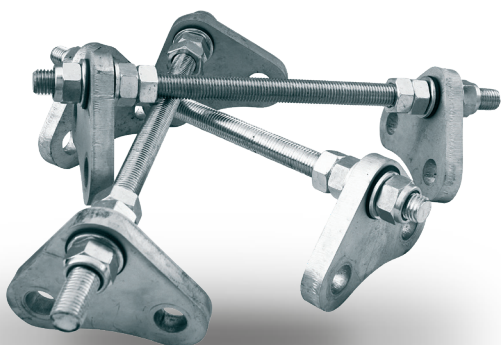
Кутове зміщення (згин)

СЕРІЯ 41А

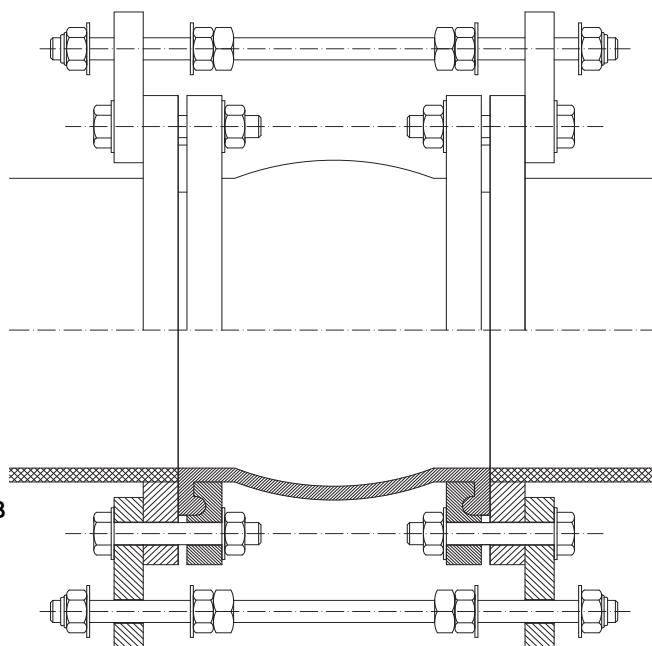
ВІБРОВСТАВКА ФЛАНЦЕВА



ЗАХИСНІ СТЯЖКИ



Для правильної роботи гумових компенсаторів необхідно встановлювати запобіжні стяжки відповідно до таблиць, наведених нижче.



КІЛЬКІСТЬ ЗАХИСНИХ СТЯЖОК ЗГІДНО PN

DN	40	50	65	80	100	125	150	200	250	300	350	400	450	500	600
PN10	-	-	-	-	-	-	-	4	4	4	4	4	4	4	4
PN16	2	2	2	2	2	2	2	2	2	4	4	4	4	4	4

КІЛЬКІСТЬ ЗАХИСНИХ СТЯЖОК ЗГІДНО РОБОЧОГО ТИСКУ

DN	700	800	900	1000	1100	1200	1300	1400	1500	1600	1800
4 СТЯЖКИ	7 BAR	6 BAR	6 BAR	6 BAR	6 BAR	6 BAR	5 BAR	5 BAR	4 BAR	4 BAR	3 BAR
6 СТЯЖОК	-	-	-	-	-	-	6 BAR	6 BAR	6 BAR	6 BAR	6 BAR

* Зображення та малюнки не є договірними.

Технічні характеристики показаних продуктів можуть змінюватися без попереднього повідомлення.



<https://armashop.ua/>

: info@armashop.ua

АРМАШОП Україна, м. Київ, вул. Здобунівська, 7Д