

## ТЕХНІЧНИЙ ПАСПОРТ ВИРОБУ



Виробник: VALTEC s.r.l., Via Pietro Cossa, 2, 25135-Brescia, ITALY



### З'ЄДНУВАЧІ ДЛЯ ШЛАНГІВ ЛАТУННІ

Моделі: **VTr.650** – зовнішня різьба  
**VTr.654** – внутрішня різьба  
**VTr.657**



ПС - 46362

## ТЕХНІЧНИЙ ПАСПОРТ ВИРОБУ

### 1. Призначення та область застосування

- 1.1. Шлангові з'єднувачі VTr.650 і VTr.654 призначені для приєднання до арматури, труб або фітінгів, що мають трубну циліндричну різьбу, гнучких рукавів або шлангів різного типу.
- 1.2. Шлангові з'єднувачі VTr.657 призначені для з'єднання двох гнучких шлангів або рукавів між собою.
- 1.3. Шлангові з'єднувачі можуть використовуватися в системах, що транспортують гарячу і холодну воду, водяну пару, стисле повітря, рідкі вуглеводні, а також інші рідини і гази, неагресивні до матеріалу з'єднувачів.
- 1.4. З'єднувачі виконані з нікельованої латуні марки CW617N методом гарячого об'ємного штампування.

### 2. Технічні характеристики

№	Характеристика	Од. вим.	Значення
1	Номінальний тиск, PN	МПа	4,0
2	Максимальна температура роб. середовища	°C	250
3	Стандарт приєднувальної різьби		ГОСТ 6357-81
4	Діапазон діаметрів різьблених патрубків з'єднувачів	дюйм	1/2"; 3/4"
5	Діапазон внутрішніх діаметрів приєднуваних гнучких шлангів та рукавів	мм	10±20 з кроком 2
6	Пропускна здатність:		
6.1	-1/2x10	м3/год	1,9
6.2	-1/2x12	м3/год	3,8
6.3	-1/2x14	м3/год	6,5
6.4	-1/2x16	м3/год	10,3
6.5	-1/2x18	м3/год	15,2
6.6	-1/2x20	м3/год	20,0
6.7	-3/4x20	м3/год	21,5
6.8	-10	м3/год	1,8
6.9	-12	м3/год	3,6
6.10	-14	м3/год	6,4

## ТЕХНІЧНИЙ ПАСПОРТ ВИРОБУ

6.11	-16	м3/год	10,2
6.12	-18	м3/год	15,5
6.13	-20	м3/год	21,5
7	Середній повний термін служби		років 50

### 3. Вказівки щодо монтажу

3.1. Монтаж з'єднувачів слід проводити відповідно до вимог СП 73.13330.2016 «Внутрішні санітарно-технічні системи».

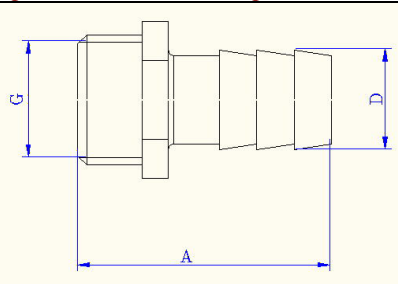
3.2. При монтажі з'єднувачів з переходом на різьбу забороняється прикладати до них крутні моменти, що перевищують значення, вказані в таблиці:

<i>Різьба, дюйми</i>	<i>1/2"</i>	<i>3/4"</i>
Граничний крутний момент (різьба), Нм	30	40

3.3. Для створення герметичного з'єднання шланга зі штуцером рекомендується використовувати хомутовання. Не допускається виконувати хомути скручуванням дроту.

### 4. Номенклатура та габаритні розміри

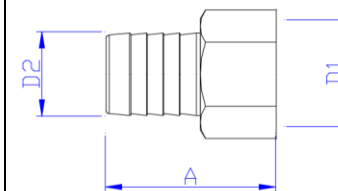
#### VTr.650 Шланговий з'єднувач з переходом на зовнішнє різьблення



Познач.	G,	A, мм	D, мм	Вага,г
1/2x10	1/2	42	10	34
1/2x12	1/2	42	12	35
1/2x14	1/2	42	14	37
1/2x16	1/2	42	16	40
1/2x18	1/2	42	18	46
1/2x20	1/2	42	20	45
3/4x20	3/4	42	20	61

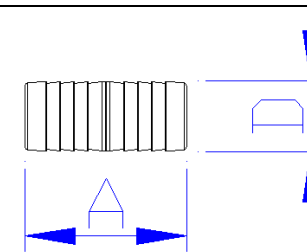
## ТЕХНІЧНИЙ ПАСПОРТ ВИРОБУ

#### VTr.654 Шланговий з'єднувач з переходом на внутрішнє різьблення



Познач.	G,	A, мм	D, мм	Вага,г
1/2x10	1/2	44	10	35
1/2x12	1/2	44	12	38
1/2x14	1/2	44	14	38
1/2x16	1/2	44	16	40
1/2x18	1/2	44	18	41
1/2x20	1/2	44	20	45
3/4x20	3/4	44	20	68

#### VTr.657 Шланговий з'єднувач



Познач.	A, мм	D, мм	Вага,г
10	60	10	17
12	60	12	22
14	60	14	28
16	60	16	33
18	60	18	37
20	60	20	45

### 5. Вказівки щодо експлуатації та технічного обслуговування

5.1. Вироби повинні експлуатуватися при умовах, вказаних у таблиці технічних характеристик.

## ТЕХНІЧНИЙ ПАСПОРТ ВИРОБУ

### **6. Умови зберігання та транспортування**

- 6.1. Вироби повинні зберігатися в упаковці підприємства - виробника за умовами зберігання 3 по ГОСТ 15150.
- 6.2. Транспортування виробів повинно виконуватися відповідно до вимог 5по ГОСТ 15150.

### **7. Утилізація**

7.1. Утилізація виробу (переплавлення, поховання, перепродаж) у порядку встановленому Законами України від 1992 р. № 50, ст. 678, (в редакції N 2556 – III (2556-14) від 21.06.2001, N 48, ст..252 "Про охорону атмосферного повітря" (зі змінами від 14. 07. 2016); від 1998 р. № 36-37, ст.242 "Про відходи" (зі змінами від 09.04.2015); від 1991 р. № 41, ст.546 "Про охорону навколишнього середовища" (зі змінами від 04.10.2016), а також іншими нормами, актами, правилами, розпорядженнями, тощо.

7.2. Присутність благородних металів: *ні*

### **8. Гарантійні зобов'язання**

- 8.1. Виробник гарантує відповідність виробів вимогам безпеки, за умови дотримання споживачем правил використання, транспортування, зберігання, монтажу та експлуатації.
- 8.2. Гарантія поширюється на всі дефекти, що виникли з вини заводу-виробника.
- 8.3. Гарантія не поширюється на дефекти, що виникли у випадках:
- порушення паспортних режимів транспортування, зберігання, монтажу експлуатації і обслуговування виробу;
  - неправильного транспортування та вантажно-розвантажувальних робіт;
  - наявності слідів впливу речовин, агресивних до матеріалів виробу; виробу;
  - наявності пошкоджень, викликаних пожежею, стихією, форс - мажорними обставинами;
  - наявності пошкоджень, викликаних невірними діями споживача;
  - наявності слідів стороннього втручання в конструкцію виробу.
- 8.4. Виробник залишає за собою право внесення змін у конструкцію, що поліпшують якість виробу при збереженні основних експлуатаційних характеристик.

### **9. Умови гарантійного обслуговування**

9.1. Претензії до якості товару можуть бути пред'явлені протягом гарантійного терміну.

## ТЕХНІЧНИЙ ПАСПОРТ ВИРОБУ

- 9.2. Несправні вироби протягом гарантійного терміну ремонтуються або обмінюються на нові безкоштовно. Рішення про заміну або ремонт виробу приймає сервісний центр. Замінений виріб або його частина, отримані в результаті ремонту, переходять у власність сервісного центру.
- 9.3. Витрати, пов'язані з демонтажем, монтажем та транспортуванням несправного виробу в період гарантійного терміну Покупцеві не відшкодовуються.
- 9.4. У випадках необґрунтованості претензії, витрати на діагностику та експертизу оплачуються Покупцем.
- 9.5. Вироби приймають на гарантійний ремонт (а також при поверненні) повністю укомплектованими.

Valtec s.r.l.  
Amministratore  
Delegato

## ТЕХНІЧНИЙ ПАСПОРТ ВИРОБУ

ГАРАНТІЙНИЙ ТАЛОН № \_\_\_\_\_

Найменування товару

### З'ЄДНУВАЧІ ДЛЯ ШЛАНГІВ ЛАТУННІ

№	Модель	Розмір	Кількість

Назва та адреса торгової організації \_\_\_\_\_

Дата продажу \_\_\_\_\_ Підпис продавця \_\_\_\_\_

Штамп або печатка  
торгової організації

Штамп про прийом

#### З умовами гарантії ЗГОДЕН:

ПОКУПЕЦЬ \_\_\_\_\_ (підпис)

**Гарантійний термін - Десять років (сто двадцять місяців) з дати продажу кінцевому споживачу**

При пред'явленні претензії до якості товару, покупець надає наступні документи:

- Заява в довільній формі, в якій зазначаються:
  - назва організації або П.І.Б. покупця, фактична адреса і контактні телефони;
  - назва й адреса організації, яка монтувала виріб;
  - основні параметри системи, в якій застосовувався виріб;
  - короткий опис дефекту.
- Документ, який підтверджує покупку виробу (накладна, квитанція).
- Акт гідравлічного випробовування системи, в якій монтувався виріб.
- Справжній заповнений гарантійний талон.

Відмітка про повернення чи обмін товару: \_\_\_\_\_

Дата: «\_\_» \_\_\_\_\_ 20\_\_ р. Підпис \_\_\_\_\_

## ТЕХНІЧНИЙ ПАСПОРТ ВИРОБУ